

ISOTEST®

Prüfgeräte & Zubehör für die Porenprüfung von Beschichtungen und Umhüllungen



Die Lieferung erfolgt ausschließlich zu unseren bekannten Lieferbedingungen.

Technische Änderungen vorbehalten.

ELMED Dr. Ing. Mense GmbH • Weilenburgstr. 39 • 42579 Heiligenhaus

☎ +49 (0) 2056 / 9329-0 • 📠 +49 (0) 2056 / 9329-33

E-Mail: isotest@elmedgmbh.com

www.elmedgmbh.com

Inhaltsverzeichnis

	Seite
■ ISOTEST® Geräte	3
■ ISOTEST® Branchenlösungen	4
■ Erdungszubehör	6
- Erdungsmanschetten	7
- Erdungsstäbe	7
- Schlepperde	8
- Erdungskabel	8
- Erdungsbürsten	9
■ Prüfelektroden	10
- Flachbürstenelektroden	10
- Fächerbesenelektroden & Pinselbürsten	13
- Spiralelektroden	14
- Halbrundbürsten	15
- Innenprüfbürsten	16
■ Verlängerungsstangen	16
■ Akkus und Ladegeräte	17
■ Transportbox	17
■ Wartung & Kalibrierung	18
■ Bestellformular	19



Ihr Vertrauen in das Original

Über Jahrzehnte haben ELMED Ingenieure den ISOTEST® Qualitätsstandard ständig weiter entwickelt.

Das ISOTEST® Original Zubehör erfüllt die hohen Anforderungen an industrie- und baustellenerprobte Technik. Das überzeugende Resultat sind die erforderliche Verlässlichkeit der Prüfung und gewünschte Sicherheit unter den verschiedensten Einsatzbedingungen.

Original ISOTEST® Zubehör von ELMED: Leicht zu erkennen am ISOTEST® Logo.

ISOTEST® Geräte

Art.-Nr.: 0113510001



ISOTEST inspect 35 (Set)

Prüfspannung einstellbar von 5 bis 35 kV in 0,1 kV Schritten

Lieferumfang:

Prüfgerät, Gerätetasche mit Schulterriemen, Akkumulator, Ladegerät 230 V, 10 m Erdungskabel mit Gerätestecker und Klemmzange, Prüfelektrode nach Wahl bis 500 mm, Aluminium-Transportbox, Werksprüfbescheinigung

Art.-Nr.: 0118100011



ISOTEST inspect 8.0 (Set)

Prüfspannung einstellbar von 0,5 – 8 kV in 0,5 kV Schritten

Lieferumfang:

Prüfgerät, Gerätetasche mit Schulterriemen, Akkumulator, Ladegerät 230 V, 10 m Erdungskabel mit Gerätestecker und Klemmzange, 15 m Erdungskabel beidseitig mit Klemmzange, Prüfelektrode nach Wahl bis 500 mm, Aluminium-Transportbox, Werksprüfbescheinigung

Art.-Nr.: 0141000010



ISOTEST 4S

Prüfspannung einstellbar von 10 – 25 kV in 5 kV Schritten

Lieferumfang:

Prüfgerät, Ledertasche mit Trag- und Schulterriemen, Akkumulator, Ladegerät 230 V, 10 m Erdungskabel mit Gerätestecker und Klemmzange, Werksprüfbescheinigung

Art.-Nr.: 0141000001

Optional mit NOT-AUS Sicherheitsmodus

Art.-Nr.: 0141002010



ISOTEST 4S plus

Prüfspannung einstellbar in 7 Spannungsstufen Ihrer Wahl – im Bereich 5 – 35 kV

Lieferumfang:

Prüfgerät, Ledertasche mit Trag- und Schulterriemen, Akkumulator, Ladegerät 230 V, 10 m Erdungskabel mit Gerätestecker und Klemmzange, Werksprüfbescheinigung

Art.-Nr.: 0141002001

Optional mit NOT-AUS Sicherheitsmodus

Art.-Nr.: 0190000140



ISOTEST HV

Hochspannungs-Voltmeter für Impulsspannung

Messbereich:

Impulsspannung 5 – 35 kV

Lieferumfang:

Messgerät, Batteriesatz, Messzubehör, Transportbox, Werksprüfbescheinigung

ISOTEST® Branchenlösungen

Die nachfolgenden Branchenlösungen stellen bewährte Prüfstandards im jeweiligen Segment dar und vereinfachen Ihnen somit die Auswahl des für Ihre Anwendung passenden Gerätes und Zubehörs:

Art.-Nr.: 014100030



ISOTEST® Prüfset: Pipeline

Prüfset bestehend aus:

ISOTEST 4S plus, Prüfspannung einstellbar in 7 Spannungsstufen Ihrer Wahl – im Bereich 5 – 35 kV, Werksprüfbescheinigung, Ledertasche mit Trag- und Schulterriemen, Akkumulator, Ladegerät 100-240 V / 50 Hz, Ersatzbatterie / -sicherung für Akku und Sicherheitstaster, Erdungskabel 10 m mit Klemmzange und Gerätestecker, Erdungsstab mit 5 m Kabel und Klemme, Schlepperde 6 m, Flachbürstenelektrode mit Winkelmechanik (Länge 250 mm, Messing), SlimLine-Spiralelektrode Ihrer Wahl bis DN500, Konnektor für SlimLine-Spiralelektroden, Aluminium-Transportbox

Art.-Nr.: 0113510020

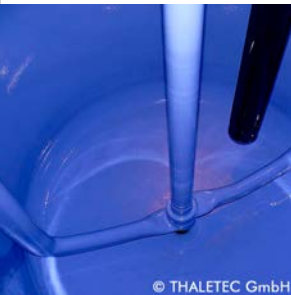


ISOTEST® Prüfset: Gummierung

Prüfset bestehend aus:

ISOTEST inspect 35, Prüfspannung einstellbar von 5 – 35 kV in 0,1 kV Schritten, Werksprüfbescheinigung, Aluminium-Transportbox, komfortable Gerätetasche mit Tragegurt, Akkumulator, Ladegerät 100-240 V / 50 Hz, Ersatzbatterie / -sicherung für Akku und Sicherheitstaster, Fächerbesenelektrode aus Edelstahl (Besatzlänge 200 mm), Erdungskabel 10 m mit Klemmzange und Gerätestecker, Erdungskabel 15 m beidseitig mit Klemme, Verlängerungsstange 500 mm mit Elektrodenspannvorrichtung, Flachbürstenelektrode mit Winkelmechanik (Länge 400 mm, Messing)

Art.-Nr.: 0118100020



ISOTEST® Prüfset: Email / emaillierte Behälter

Prüfset bestehend aus:

ISOTEST inspect 8.0, Prüfspannung einstellbar von 0,5 – 8 kV in 0,5 kV Schritten, Werksprüfbescheinigung, Aluminium-Transportbox, komfortable Gerätetasche mit Tragegurt, Akkumulator, Ladegerät 100-240 V / 50 Hz, Ersatzbatterie / -sicherung für Akku und Sicherheitstaster, Fächerbesenelektrode aus Edelstahl (Besatzlänge 200 mm), Erdungskabel 10 m mit Klemmzange und Gerätestecker, Erdungskabel 15 m beidseitig mit Klemme, Erdungsfolien-Set zur Erdung vollständig emaillierter Teile, Verlängerungsstange 500 mm mit Elektrodenspannvorrichtung, Verlängerungsstange 500 mm ohne Elektrodenspannvorrichtung

Art.-Nr.: 0113510010



ISOTEST® Prüfset: Tank & Behälter

Prüfset bestehend aus:

ISOTEST inspect 35, Prüfspannung einstellbar von 5 – 35 kV in 0,1 kV Schritten, Werksprüfbescheinigung, Aluminium-Transportbox, komfortable Gerätetasche mit Tragegurt, Akkumulator, Ladegerät 100-240 V / 50 Hz, Ersatzbatterie / -sicherung für Akku und Sicherheitstaster, Fächerbesenelektrode aus Edelstahl (Besatzlänge 200 mm), Erdungskabel 10 m mit Klemmzange und Gerätestecker, Erdungskabel 15 m beidseitig mit Klemme, Erdungsstab mit 5 m Kabel und Klemme, Flachbürstenelektrode mit Winkelmechanik (Länge 300 mm, Messing), Verlängerungsstange 500 mm mit Elektrodenspannvorrichtung

Art.-Nr.: 0113510030



ISOTEST® Prüfset: Bauwerksabdichtungen

Prüfset bestehend aus:

ISOTEST inspect 35, Prüfspannung einstellbar von 5 – 35 kV in 0,1 kV Schritten, Werksprüfbescheinigung, Aluminium-Transportbox, komfortable Gerätetasche mit Tragegurt, Akkumulator, Ladegerät 100-240 V / 50 Hz, Ersatzbatterie / -sicherung für Akku und Sicherheitstaster, Fächerbesenelektrode aus Edelstahl (Besatzlänge 200 mm), Erdungskabel 10 m mit Klemmzange und Gerätestecker, Erdungskabel 15 m beidseitig mit Klemme, Flachbürstenelektrode mit Winkelmechanik (Länge 400 mm, Messing), Verlängerungsstange 500 mm mit Elektrodenspannvorrichtung, Verlängerungsstange 500 mm ohne Elektrodenspannvorrichtung

Art.-Nr.: 0113510040



ISOTEST® Prüfset: Armaturen

Prüfset bestehend aus:

ISOTEST inspect 35, Prüfspannung einstellbar von 5 – 35 kV in 0,1 kV Schritten, Werksprüfbescheinigung, Aluminium-Transportbox, komfortable Gerätetasche mit Tragegurt, Akkumulator, Ladegerät 100-240 V / 50 Hz, Ersatzbatterie / -sicherung für Akku und Sicherheitstaster, Fächerbesenelektrode aus Edelstahl (Besatzlänge 200 mm), Erdungskabel 10 m mit Klemmzange und Gerätestecker, Erdungskabel 15 m beidseitig mit Klemme, Flachbürstenelektrode aus leitfähigem Gummi (Länge 50 mm)

Erdungszubehör

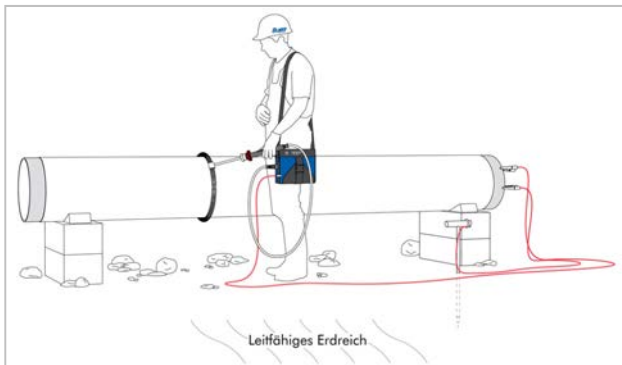
Eine ordnungsgemäße Erdung des Hochspannungsprüfgerätes ist zwingende Voraussetzung für jede Hochspannungsprüfung. Durch die Erdung, d.h. erstens die Verbindung des Prüfgerätes mit dem nicht isolierten, leitenden Teil des Prüfobjektes sowie zweitens vom Prüfobjekt zum Erdpotential, wird der Stromkreislauf geschlossen.

Bei der Prüfung mit Hochspannungsgeräten ist in jedem Fall mittels geeigneten Zubehörs eine Verbindung zum Erdpotential herzustellen.

ISOTEST® Geräte ermöglichen 3 verschiedene Erdungsformen:

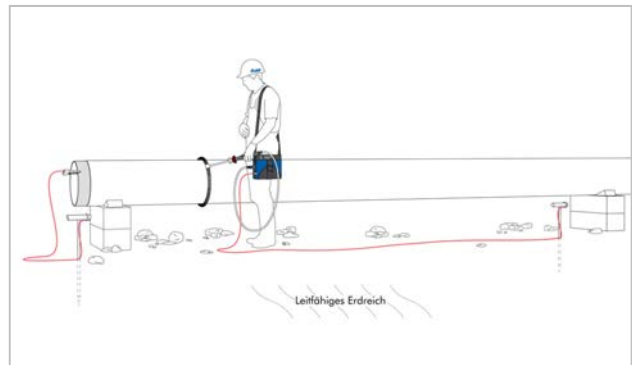
(Beispiel: Erdung einer Rohrleitung mit Werksumhüllung / Nachumhüllung)

Direkte Erdung



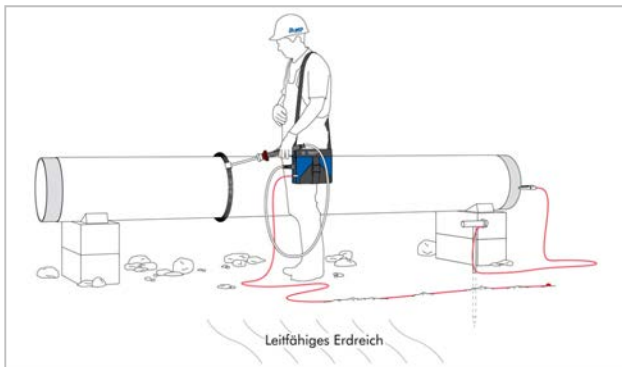
Direkte Erdung mit dem Standard-Erdungskabel 10 m

Die direkte, leitende Verbindung zwischen dem Prüfgerät und dem nicht isolierten Rohrende ist die zuverlässigste Form der Erdung und allen anderen Möglichkeiten stets vorzuziehen. Das zu prüfende Rohr ist ebenfalls immer zu erden, z.B. mit Erdungsstab und 2 m Erdungskabel.



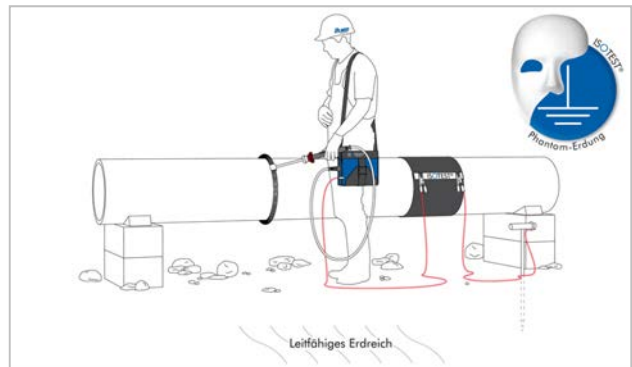
Der **zusätzliche Erdungsstab inkl. 15 m Erdungskabel** erlaubt die **direkte Erdung** des Prüfgerätes, wenn das blanke Rohrende mit dem Standard-Erdungskabel nicht erreichbar ist.

Indirekte Erdung



Indirekte Erdung mit Hilfe der Schlepperde ermöglicht die Pipeline-Prüfung ohne hinderliche Kabel, wenn keine direkte Erdung möglich ist.

Phantom-Erdung (Kapazitive Erdung)



Falls eine leitende Verbindung zum Prüfobjekt nicht erreichbar ist, kommt die **Erdungsmanschette** oder eine Spezial-Erdungsfolie zum Einsatz. Der Einsatz einer Erdungsmanschette empfiehlt sich auch bei schlecht leitendem oder extrem trockenem Boden. Die Erdungsmanschette besteht aus einem gut leitenden Spezialgummi und stellt eine Form der **kapazitiven Erdung** dar, die nur bei der Verwendung von Impulsspannung realisierbar ist. In der passenden Größe um das zu prüfende Rohr gewickelt und festgezogen wird die Manschette auf der einen Seite mit dem Erdreich (Erdungskabel mit Erdungsstab) und auf der anderen Seite mit dem Prüfgerät verbunden.

Erdungsmanschetten



Erdungsmanschetten aus leitfähigem Spezialgummi

Zur Erdung von vollständig umhüllten, erdverlegten Rohren, bei denen keine direkte galvanische Erdung möglich ist.

Der Einsatz einer Erdungsmanschette empfiehlt sich auch bei schlecht leitendem oder extrem trockenem Boden. In der passenden Größe um das zu prüfende Rohr gewickelt und festgezogen wird die Manschette auf der einen Seite mit dem Erdreich (Erdungskabel mit Erdungsstab) und auf der anderen Seite mit dem Prüfgerät verbunden.

	Nennweite mm	Nennweite inch
Art.-Nr.: 0174401020	Typ 1 für Rohre DN 100 – 200	4 – 8
Art.-Nr.: 0174402040	Typ 2 für Rohre DN 200 – 400	8 – 16
Art.-Nr.: 0174403060	Typ 3 für Rohre DN 300 – 600	12 – 24
Art.-Nr.: 0174450100	Typ 4 für Rohre DN 500 – 1000	20 – 40
Art.-Nr.: 0174410140	Typ 5 für Rohre DN 1000 – 1400	40 – 56

Erdungsstäbe

Art.-Nr.: 0174200000



Erdungsstab mit 2 m Erdungskabel und Klemmzange
(Klemmbereich bis 20 mm)

Art.-Nr.: 0174200001



Erdungsstab mit 10 m Erdungskabel und Schraubklemme
zur Erdung von Großrohren und Behältern

Art.-Nr.: 0174200004



Erdungsstab mit 15 m Erdungskabel und Erdstecker
zur direkten Erdung von ISOTEST 3P, 4S und inspect

Schlepperde



Schlepperde mit Stecker Ø 6 mm (für ISOTEST 3P, 4S und inspect)

Der Einsatz der Schlepperde ermöglicht die Pipeline-Prüfung ohne hinderliche Kabel, wenn keine direkte Erdung möglich ist.

Voraussetzung ist ein ausreichend leitfähiges Erdreich, das einen großflächigen, guten Kontakt zur Schlepperde sicherstellt.

Länge

Art.-Nr.: 0174120000

6 m

Art.-Nr.: 0174120001

9 m

Erdungskabel



Erdungskabel mit Stecker Ø 6 mm und Klemmzange (für ISOTEST 3P, 4S und inspect)

Länge

Art.-Nr.: 0174200002

10 m

Art.-Nr.: 0174320000

15 m

Art.-Nr.: 0174200100

Erdungskabel 15 m, beidseitig mit Klemmzange



Art.-Nr.: 0174250010

Erdungskabel Y - Ausführung

zur gleichzeitigen Erdung von Prüfling und ISOTEST®-Gerät

Anschlüsse: Klemmzange – Klemmzange / 6 mm Erdungsstecker

Länge: 10 m – 2 m / 2 m

Art.-Nr.: 0174250020

Erdungskabel Y - Ausführung

zum gleichzeitigen Anschluß von Erdungsbürsten und ISOTEST®-Gerät

Anschlüsse: Klemmzange – 6 mm Erdungsstecker / 6 mm Erdungsstecker

Länge: 10 m – 2 m / 2 m

Erdungsbürsten



Erdungsbürsten

zur kapazitiven Erdung vollständig beschichteter Armaturen, bei denen keine direkte galvanische Erdung möglich ist. Einsatz ausschließlich mit ISOTEST inspect.

Ausführung:

Metallbürste mit Edelstahlbesatz

Hinweis: Nicht als Prüfelektrode geeignet! (siehe S. 16)

	Nennweite mm	Nennweite inch
Art.-Nr.: 0165400025	DN 25	1
Art.-Nr.: 0165400032	DN 32	1 ¼
Art.-Nr.: 0165400040	DN 40	1 ½
Art.-Nr.: 0165400050	DN 50	2
Art.-Nr.: 0165400065	DN 65	2 ½
Art.-Nr.: 0165400080	DN 80	3
Art.-Nr.: 0165400100	DN 100	4
Art.-Nr.: 0165400125	DN 125	5
Art.-Nr.: 0165400150	DN 150	6
Art.-Nr.: 0165400175	DN 175	7
Art.-Nr.: 0165400200	DN 200	8
Art.-Nr.: 0165400250	DN 250	10

Prüfelektroden

Die richtige Wahl der Prüfelektrode ist in erster Linie vom Durchmesser des zu prüfenden Rohres abhängig. Alle nachfolgend genannten Prüfelektroden gibt es jeweils passend für alle Rohrdurchmesser bzw. in verschiedenen Breiten.

Zwischenräume, die bei Halbrundbürsten durch stark verschmutzte oder verbogene Borsten entstehen können, gefährden die gesamte Prüfung. Das gleiche gilt für Spiralelektroden, die nicht exakt auf den Rohrdurchmesser abgestimmt sind.

Wahl des Zubehörs und der Prüfelektroden

Für eine sichere, störungsfreie Funktion, muss bei der Auswahl des Zubehörs sowie der Auslegung und Dimensionierung der Prüfelektroden der gesamte Prüfaufbau berücksichtigt werden. Der Anwender ist für die anwendungsbezogene Auswahl des Zubehörs, die richtige Dimensionierung der Prüfelektroden, den bestimmungsgemäßen Gebrauch sowie die regelmäßige Wartung aller Komponenten verantwortlich.

Flachbürstenelektroden



Flachbürstenelektroden aus Messing mit Winkelmechanik

Einstellbar bis 90°, zur ermüdungsfreien Prüfung großer Flächen.

Ausführung:

Hochwertige Messing-Vollbürsten, robust und langlebig für höchste Prüfsicherheit.

	Länge in mm
Art.-Nr.: 0167100050	50
Art.-Nr.: 0167100100	100
Art.-Nr.: 0167100150	150
Art.-Nr.: 0167100200	200
Art.-Nr.: 0167100250	250
Art.-Nr.: 0167100300	300
Art.-Nr.: 0167100350	350
Art.-Nr.: 0167100400	400
Art.-Nr.: 0167100450	450
Art.-Nr.: 0167100500	500
Art.-Nr.: 0167100550	550
Art.-Nr.: 0167100600	600
Art.-Nr.: 0167100700	700
Art.-Nr.: 0167100800	800
Art.-Nr.: 0167100900	900
Art.-Nr.: 0167101000	1000

Ausführung mit langem Besatz auf Anfrage



Flachbürstenelektroden aus Messing

Universell für unterschiedlichste Oberflächen einsetzbar, z.B. für die Prüfung von Nachumhüllungen oder Behältern.

Ausführung:

Hochwertige Messing-Vollbürsten, robust und langlebig für höchste Prüfsicherheit.

Länge in mm

Art.-Nr.: 0162100050	50
Art.-Nr.: 0162100100	100
Art.-Nr.: 0162100150	150
Art.-Nr.: 0162100200	200
Art.-Nr.: 0162100250	250
Art.-Nr.: 0162100300	300
Art.-Nr.: 0162100350	350
Art.-Nr.: 0162100400	400
Art.-Nr.: 0162100450	450
Art.-Nr.: 0162100500	500
Art.-Nr.: 0162100550	550
Art.-Nr.: 0162100600	600
Art.-Nr.: 0162100700	700
Art.-Nr.: 0162100800	800
Art.-Nr.: 0162100900	900
Art.-Nr.: 0162101000	1000

Ausführung mit langem Besatz auf Anfrage



Flachbürstenelektroden aus Edelstahl mit Winkelmechanik

Einstellbar bis 90°, zur ermüdungsfreien Prüfung großer Flächen.

Ausführung:

Hochwertige Edelstahl-Vollbürsten, strapazierfähig und langlebig für höchste Prüfsicherheit.

Länge in mm

Art.-Nr.: 0162600200	200
Art.-Nr.: 0162600300	300
Art.-Nr.: 0162600400	400



Flachbürstenelektroden aus Edelstahl

Universell für unterschiedlichste Oberflächen einsetzbar, z.B. für die Prüfung von Nachumhüllungen oder Behältern.

Ausführung:

Hochwertige Edelstahl-Vollbürsten, strapazierfähig und langlebig für höchste Prüfsicherheit.

Länge in mm

Art.-Nr.: 0162500200	200
Art.-Nr.: 0162500300	300
Art.-Nr.: 0162500400	400



Flachbürstenelektroden aus leitfähigem Gummi mit Winkelmechanik
Einstellbar bis 90°, zur ermüdungsfreien Prüfung großer Flächen.

Länge in mm

Art.-Nr.: 0167200050	50
Art.-Nr.: 0167200100	100
Art.-Nr.: 0167200150	150
Art.-Nr.: 0167200200	200
Art.-Nr.: 0167200250	250
Art.-Nr.: 0167200300	300
Art.-Nr.: 0167200350	350
Art.-Nr.: 0167200400	400
Art.-Nr.: 0167200450	450
Art.-Nr.: 0167200500	500
Art.-Nr.: 0167200550	550
Art.-Nr.: 0167200600	600



Flachbürstenelektroden aus leitfähigem Gummi

Flachbürstenelektroden aus leitendem Spezialgummi eignen sich besonders zur Prüfung von empfindlichen Oberflächen, z.B. Dünnbeschichtungen.

Länge in mm

Art.-Nr.: 0162200050	50
Art.-Nr.: 0162200100	100
Art.-Nr.: 0162200150	150
Art.-Nr.: 0162200200	200
Art.-Nr.: 0162200250	250
Art.-Nr.: 0162200300	300
Art.-Nr.: 0162200350	350
Art.-Nr.: 0162200400	400
Art.-Nr.: 0162200450	450
Art.-Nr.: 0162200500	500
Art.-Nr.: 0162200550	550
Art.-Nr.: 0162200600	600

Art.-Nr.: 0166000005



Winkelmechanik für Flachbürstenelektroden
Einstellbar bis 90°

Ausführung: Edelstahl

Fächerbesenelektroden & Pinselbürsten



Fächerbesenelektroden

Fächerbesenelektroden sind universell einsetzbar, z.B. für die Prüfung von Behältern und Armaturen.

Ausführung:

Hochwertiger Edelstahlbesatz, strapazierfähig und langlebig für höchste Prüfsicherheit.

Besatzlänge mm

Art.-Nr.: 0168100000

100

Art.-Nr.: 0168200000

200



Pinselbürsten

Pinselbürsten eignen sich besonders für schwer zugängliche Oberflächen.

Besatzlänge mm

Art.-Nr.: 0166015100

100

Art.-Nr.: 0166015200

200

Spiralelektroden

Liegt oder hängt das Rohr vor der Verlegung noch frei, kommt die Spiralelektrode zum Einsatz. Der einfachste und schnellste Weg auch längere Rohrstrecken rationell zu prüfen. Mit Hilfe von Spiralelektroden kann der komplette Rohrumfang in einem Arbeitsgang getestet werden. ISOTEST® Spiralelektroden rollen besonders leicht und gleichmäßig ab und garantieren so eine einwandfreie Prüfung.



SlimLine-Spiralelektroden, korrosionsbeständige Ausführung aus Edelstahl, Ø 21 mm

Die neuen SlimLine-Spiralelektroden reduzieren die elektrische Belastung des ISOTEST® Prüfgerätes. Hierdurch wird die Sicherheit besonders bei der Prüfung von feuchten Oberflächen und Großrohren weiter optimiert. Die ausgezeichneten Rolleigenschaften ermöglichen die komfortable und sichere Prüfung der kompletten Rohroberfläche in nur einem Arbeitsgang. SlimLine-Spiralelektroden sind verfügbar in allen Dimensionen von DN 50 bis DN 1600.

	Nennweite mm	Nennweite inch
Art.-Nr.: 0161200050	50	2
Art.-Nr.: 0161200080	80	3
Art.-Nr.: 0161200100	100	4
Art.-Nr.: 0161200125	125	5
Art.-Nr.: 0161200150	150	6
Art.-Nr.: 0161200200	200	8
Art.-Nr.: 0161200250	250	10
Art.-Nr.: 0161200300	300	12
Art.-Nr.: 0161200350	350	14
Art.-Nr.: 0161200400	400	16
Art.-Nr.: 0161200450	450	18
Art.-Nr.: 0161200500	500	20
Art.-Nr.: 0161200550	550	22
Art.-Nr.: 0161200600	600	24
Art.-Nr.: 0161200650	650	26
Art.-Nr.: 0161200700	700	28
Art.-Nr.: 0161200750	750	30
Art.-Nr.: 0161200800	800	32
Art.-Nr.: 0161200850	850	34
Art.-Nr.: 0161200900	900	36
Art.-Nr.: 0161200950	950	38
Art.-Nr.: 0161201000	1000	40
Art.-Nr.: 0161201050	1050	42
Art.-Nr.: 0161201100	1100	44
Art.-Nr.: 0161201150	1150	46
Art.-Nr.: 0161201200	1200	48
Art.-Nr.: 0161201400	1400	56
Art.-Nr.: 0161201500	1500	60
Art.-Nr.: 0161201600	1600	64

Art.-Nr.: 0176000100



Konnektor für SlimLine-Spiralelektroden

Der passende Konnektor ist für die Prüfung mit SlimLine-Spiralelektroden unbedingt erforderlich.

Halbrundbürsten



Halbrundbürsten

Ist das Rohr bereits in den Graben abgesenkt, stellt die Halbrundbürste eine auf diesen Fall abgestimmte Lösung dar.

ISOTEST® Halbrundbürsten sind durch die Ausführung mit Vollbesatz robust und langlebig. Die flächige Auflage der gesamten Bürste garantiert höchste Prüfsicherheit.

	Nennweite mm	Nennweite inch
Art.-Nr.: 0163000050	50	2
Art.-Nr.: 0163000075	75	3
Art.-Nr.: 0163000080	80	3
Art.-Nr.: 0163000100	100	4
Art.-Nr.: 0163000125	125	5
Art.-Nr.: 0163000150	150	6
Art.-Nr.: 0163000200	200	8
Art.-Nr.: 0163000250	250	10
Art.-Nr.: 0163000300	300	12
Art.-Nr.: 0163000350	350	14
Art.-Nr.: 0163000400	400	16
Art.-Nr.: 0163000500	500	20
Art.-Nr.: 0163000600	600	24
Art.-Nr.: 0163000700	700	28
Art.-Nr.: 0163000800	800	32
Art.-Nr.: 0163000900	900	36
Art.-Nr.: 0163001000	1000	40

Sondergrößen? Kein Problem, ☎ genügt!

Art.-Nr.: 0181000000



Isolierhandgriff

Ein zusätzlicher Isolierhandgriff ist zur sicheren Führung der Halbrundbürsten ab Nennweite DN 500 erforderlich.

Innenprüfbürsten



Bürstenelektroden für die Rohrrinnenprüfung

Die Bürstenelektroden werden bei der Porenprüfung mit Hilfe eines Hochspannungsverlängerungskabels oder einer Hochspannungsverlängerungsstange durch das Rohr gezogen.

Hochspannungsverlängerungskabel sind in den Längen von 4 m und 7 m verfügbar. Verlängerungsstangen sind in den Längen von 0,5 m und 1 m erhältlich.

Ausführung:

Bürstenelektrode mit 2-fachem Edelstahlbesatz und Nylon-Verstärkung im Mittelteil.

	Nennweite mm	Nennweite inch
Art.-Nr.: 0165300025	25	1
Art.-Nr.: 0165300032	32	1 ¼
Art.-Nr.: 0165300040	40	1 ½
Art.-Nr.: 0165300050	50	2
Art.-Nr.: 0165300065	65	2 ½
Art.-Nr.: 0165300080	80	3
Art.-Nr.: 0165300100	100	4
Art.-Nr.: 0165300125	125	5
Art.-Nr.: 0165300150	150	6
Art.-Nr.: 0165300175	175	7
Art.-Nr.: 0165300200	200	8
Art.-Nr.: 0165300250	250	10



Hochspannungsverlängerungskabel für die Innenprüfung mit Bürstenelektroden

Die Bürstenelektroden werden bei der Porenprüfung mit Hilfe eines Hochspannungsverlängerungskabels durch das Rohr gezogen.

Hochspannungsverlängerungskabel sind in den Längen von 4 m und 7 m verfügbar.

Länge

Art.-Nr.: 0176000004	4 m
Art.-Nr.: 0176000007	7 m

Verlängerungsstangen



Verlängerungsstangen, isolierte Ausführung

Durch die Kombination der einzelnen Stangen ist eine Verlängerung zwischen Prüfelektrode und Handgriff bis zu 3 m Länge möglich (Eine Verlängerungsstange mit Elektrodenspannvorrichtung ist in jedem Fall erforderlich).

Art.-Nr.: 0177500000	Verlängerungsstange 500 mm - mit Elektrodenspannvorrichtung
Art.-Nr.: 0177600000	Verlängerungsstange 1000 mm - mit Elektrodenspannvorrichtung
Art.-Nr.: 0177100000	Verlängerungsstange 500 mm - ohne Elektrodenspannvorrichtung
Art.-Nr.: 0177200000	Verlängerungsstange 1000 mm - ohne Elektrodenspannvorrichtung

Akkus & Ladegeräte

Art.-Nr.: 0176110451

Akkumulator für ISOTEST IIT, RT, 3P, 4S und inspect
6 V / 4.5 Ah



Art.-Nr.: 0176200700

Ersatzsicherungen für Akkumulator
(1 VPE = 5 Stück)

Art.-Nr.: 0172100000

Ladegerät für ISOTEST® Pb-Akkus

Weitbereichseingang: 100 – 240 VAC / 50 – 60 Hz



Art.-Nr.: 0172800012

Ladegerät für ISOTEST® Pb-Akkus (KFZ-Version)

Abb. s.o.

Eingangsspannung: 12 VDC

Art.-Nr.: 0172800024

Ladegerät für ISOTEST® Pb-Akkus (KFZ-Version)

Abb. s.o.

Eingangsspannung: 24 VDC

Transportbox

Art.-Nr.: 0177200002

ISOTEST® Transportbox
passend zu ISOTEST 3P, 4S und inspect.
Robuste Aluminium-Ausführung

Abmaße: 667 x 350 x 340 mm (B x H x T)



Wartung & Kalibrierung

Art.-Nr.: 0920500001



ISOTEST® Service

inkl. Werkprüfbescheinigung

- Kontrolle der Ausgangsspannung bezogen auf den eingestellten Skalenwert unter Verwendung PTB rückführbarer Messmittel
- Überprüfung & Funktionskontrolle der Elektronik
- Überprüfung & Funktionskontrolle der Hochspannungserzeugung
- Allgemeine Sichtkontrolle

Art.-Nr.: 0920500002



Prüfung ISOTEST® Ladegerät nach DGUV Vorschrift 3

- Sichtprüfung auf äußerliche Beschädigungen
- Elektrische Prüfung für Geräte der Schutzklasse II
 - Messung des Isolationswiderstandes
 - Messung des Berührungstromes
- Prüfung allg. Funktionen
- Prüfung der sicherheitsrelevanten Beschriftung
- Dokumentation und Protokoll

Bestellformular

E-Mail: isotest@elmedgmbh.com

Fax: +49 (0)2056 / 9329-33

Absender:

Firma:	
Straße:	
Ort:	
Kontaktpartner:	
Bestellbemerkungen:	

Bestellung:

Menge	ELMED-Art.-Nr.	Bezeichnung	Einzelpreis	Gesamtpreis

Summe: _____

Unterschrift des Auftraggebers